

**CELL** – Česká leukemická skupina – pro život  
pořádá

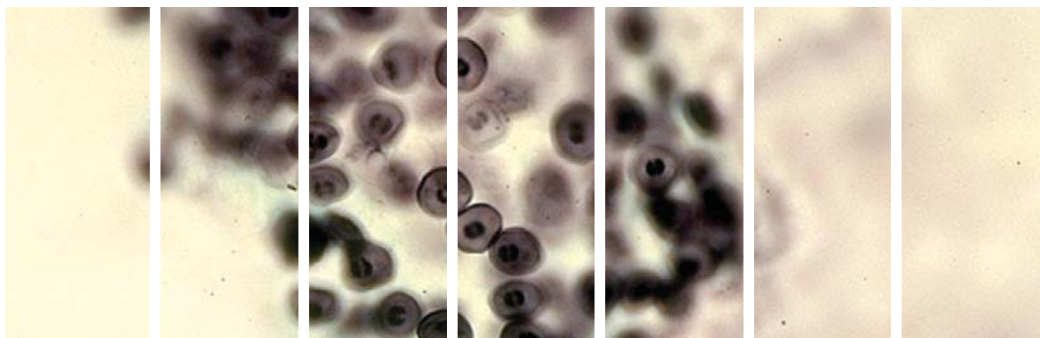
## VII. CELL WORKSHOP & IV. MYKOLOGICKÝ PRE-WORKSHOP 18.–19. 4. 2013

**CELL** projektu

„Oportunní infekce u hematologických nemocných“

**Téma: Infekce vyvolané *Pneumocystis jiroveci*  
& Infekce vyvolané herpetickými viry  
u nemocných s hematologickou malignitou**

**Odborný garant:** doc. MUDr. Pavel Žák, Ph.D. (OKH FN Hradec Králové)



**Místo:** Tereziánský dvůr, Hradec Králové

**Datum:** čtvrtek 18. 4. 2013 od 10.00  
pátek 19. 4. 2013 od 9.00

Vzdělávací akce je pořádána  
dle Stavovského předpisu ČLK č. 16



### **Přihlášky/informace:**

**Prosíme všechny účastníky, včetně přednášejících o bezplatnou, ale nutnou registraci** – emailem: [monika.rolencova@fnbrno.cz](mailto:monika.rolencova@fnbrno.cz), nebo telefonem 532 232 865

### **Doporučené ubytování:**

Garni Hotel – kolej UK

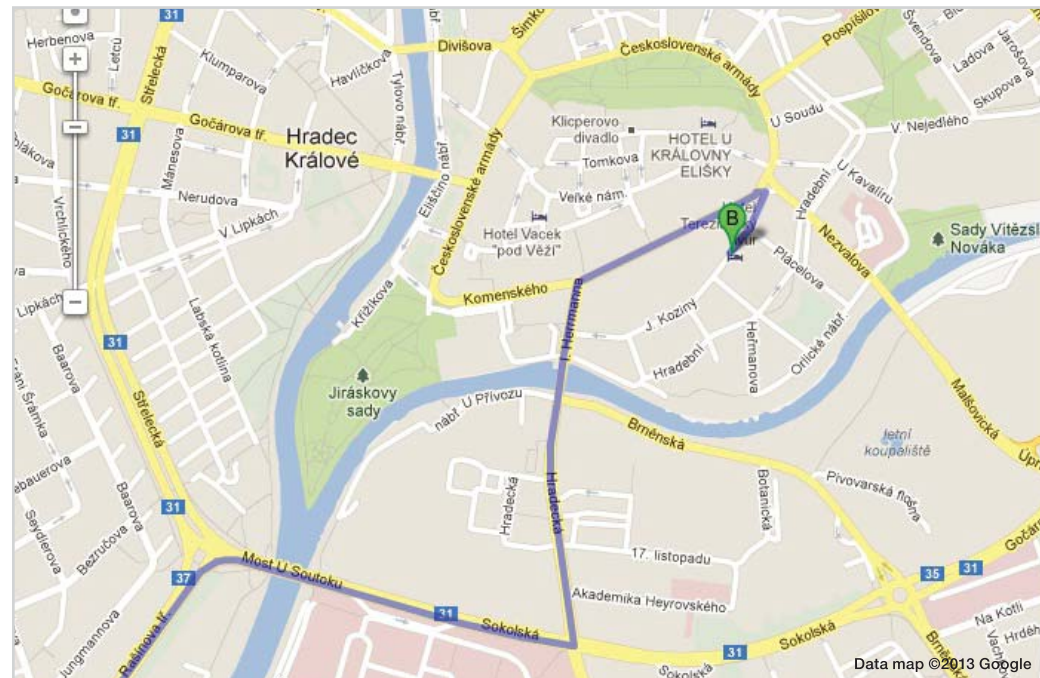
Hotel Nové Adalbertinum – [www.noveadalbertinum.cz](http://www.noveadalbertinum.cz)

Hotel Alessandria – [www.alessandria.cz](http://www.alessandria.cz)

Hotel Tereziánský dvůr (místo konání)

Prosíme účastníky, aby při zájmu o ubytování provedli včasnou rezervaci přímo ve vybraném hotelu.

### **Mapa – doprava automobilem směr z D11 (z Prahy):**



MHD z Hlavního nádraží: linka 2, stanice Komenského

# Čtvrtek 18. 4. 2013 MYKOLOGICKÝ PRE-WORKSHOP

## INFEKCE VYVOLANÉ *PNEUMOCYSTIS JIROVECI* & NOVINKY V MYKOLOGII

10.00–10.05 hod

### Zahájení

Cermanová, Kocmanová, Mallátová

### Blok I.

#### Novinky v mykologii

10.05–10.25 hod

#### Novinky v diagnostice kvasinkových infekcí (kandidémií)

Mallátová (České Budějovice)

10.25–10.40 hod

#### Novinky v diagnostice kryptokokových infekcí

Kocmanová (Brno)

10.40–11.00 hod

#### Měření plazmatických hladin vorikonazolu (pro x contra)

Haber (Praha)

11.00–11.20 hod

#### Význam protilátek v diagnostice houbových infekcí

Dobiáš (Ostrava)

11.20–11.35 hod

#### Infekce způsobené rody *Geotrichum* spp. a *Trichosporon* spp.

Buchta (Hradec Králové)

11.35–11.50 hod

#### Meningitidy vyvolané *Exserohilum rostratum* – zkušenosti z epidemie

Buchta (Hradec Králové)

11.50–12.00 hod

#### Diskuze

12.00 –12.45 hod

#### Oběd

### Blok II.

#### Infekce vyvolané *Pneumocystis jiroveci*

12.45–13.05 hod

#### Epidemiologie PCP v hematologii

Drgoňa (Bratislava)

13.05–13.25 hod

#### PCP s typickým a s netypickým klinickým obrazem

Žák (Hradec Králové)

13.25–13.45 hod

#### Zobrazovací metody

Plodrová (Hradec Králové)

13.45–14.00 hod

#### Mikrobiologická diagnostika

Mallátová (České Budějovice)

14.00–14.15 hod

#### Význam 1,3-beta-D-glukanu v diagnostice PCP

Kocmanová (Brno)

14.15–14.30 hod

#### Význam PCR metod v diagnostice PCP

Lengerová (Brno)

14.30–14.40 hod

#### Diskuze

14.40 –15.00 hod

#### Přestávka

15.00–15.20 hod

#### Léčba PCP

Cermanová (Hradec Králové)

15.20–15.40 hod

#### Profylaxe PCP

Radocha (Hradec Králové)

15.40–16.30 hod

#### Zkušenosti center s PCP – dle dotazníku + diskuze

Cermanová, Kocmanová, Mallátová & všichni účastníci

16.30 hod

#### Závěr prvního dne

Cermanová, Kocmanová, Mallátová



### Databáze případů invazivních mykotických infekcí u hematoonkologických nemocných v ČR a SR

Databáze FIND – projekt České leukemické skupiny – pro život (**CELL**), projektu „Oportunní infekce u hematoonkologických nemocných“ – představuje největší databázi invazivních mykotických infekcí u hematoonkologických nemocných ve Střední Evropě.

Tvoří ji tři samostatné části – FIND – *aspergillus*, FIND – *candida*, FIND – *rare fungi* – které tak pokrývají veškeré spektrum invazivních mykotických infekcí u hematoonkologických nemocných.



Podrobné informace o projektu FIND a kontakty naleznete na:  
<http://www.leukemia-cell.org/cz/informace/projekt/oportunni-infekce-u-hematoonkologickych-pacientu/>



# Pátek 19. 4. 2013 VLASTNÍ WORKSHOP

## INFEKCE VYVOLANÉ HERPETICKÝMI VIRY U NEMOCNÝCH S HEMATOLOGICKOU MALIGNITOU

**9.00–9.05 hod**

**Zahájení**

Ráčil, Cetkovský, Žák

**Blok I.  
CMV**

**9.05–9.25 hod**

**Epidemiologie CMV infekce/reaktivace a rizikové faktory CMV infekce/reaktivace u jednotlivých skupin hematologických pacientů (alo HSCT, auto HSCT, non HSCT pacientů, monoclonal antibodies)**

Hubáček (Praha)

**9.25–9.30 hod**

**Diskuze**

**9.30–9.50 hod**

**Klinické formy CMV infekce a jejich klinický obraz a časování vzniku (u nemocných po alo HSCT), definice typů infekce, diagnostické možnosti a diagnostická kritéria CMV infekce**

Sedláček (Praha)

**9.50–10.00 hod**

**Diskuze**

**10.00–10.25 hod**

**Léčba a profylaxe CMV infekce/reaktivace – antivirotika, buněčná terapie, jiné**

Kouba (Praha)

**10.25–10.30 hod**

**Diskuze**

**10.30–10.50 hod**

**Přestávka**

**10.50–11.15 hod**

**PCR v diagnostice CMV reaktivace, infekce, choroby – úskalí, významnost nálože u různých pacientů, monitorování efektivity léčby, detekce rezistence na antivirotika**

Lengerová (Brno)

**11.15–11.25 hod**

**Diskuze**

**11.25–12.15 hod**

**ZKUŠENOSTI CENTER s CMV infekcí/reaktivací/chorobou – dle dotazníku**

Lengerová, Ráčil, Hubáček & všichni účastníci

**12.15–13.00 hod**

**Oběd**

**Blok II.**

**EBV a ostatní herpetické viry (HHV6, HSV1, HSV2)**

**13.00–13.20 hod**

**Epidemiologie EBV infekce/reaktivace/asociované lymfoproliferace a rizikové faktory EBV infekce/reaktivace/asociované lymfoproliferace u jednotlivých skupin hematologických pacientů**

Haber (Praha)

**13.20–13.25 hod**

**Diskuze**

**13.25–13.45 hod**

**Klinické formy EBV infekce/reaktivace/asociované lymfoproliferace a jejich klinický obraz a časování vzniku (u nemocných po alo HSCT), definice typů infekce, diagnostické možnosti a diagnostická kritéria EBV infekce/reaktivace/asociované lymfoproliferace**

Hričinová (Praha)

**13.45–13.55 hod**

**Diskuze**

**13.55–14.15 hod**

**Léčba a profylaxe EBV infekce/reaktivace/asociované lymfoproliferace u hematologických nemocných**

Horáková (Bratislava)

**14.15–14.25 hod**

**Diskuze**

**14.25–14.40 hod**

**Přestávka**

**14.40–15.10 hod**

**PCR v diagnostice EBV infekce/reaktivace/asociované lymfoproliferace – úskalí, významnost nálože u různých pacientů, monitorování efektivity léčby**

Hubáček (Praha)

**15.10–15.20 hod**

**Diskuze**

**15.20–15.50 hod**

**Epidemiologie, klinika, diagnostika ostatních herpetických virů (včetně limitace jednotlivých metod) a skutečně reálný a klinický význam jednotlivých virů u hematologických nemocných**

Zavřelová (Hradec Králové)

**15.50–16.00 hod**

**Diskuze**

**16.00 hod**

**Závěr workshopu**

Žák, Ráčil, Cetkovský